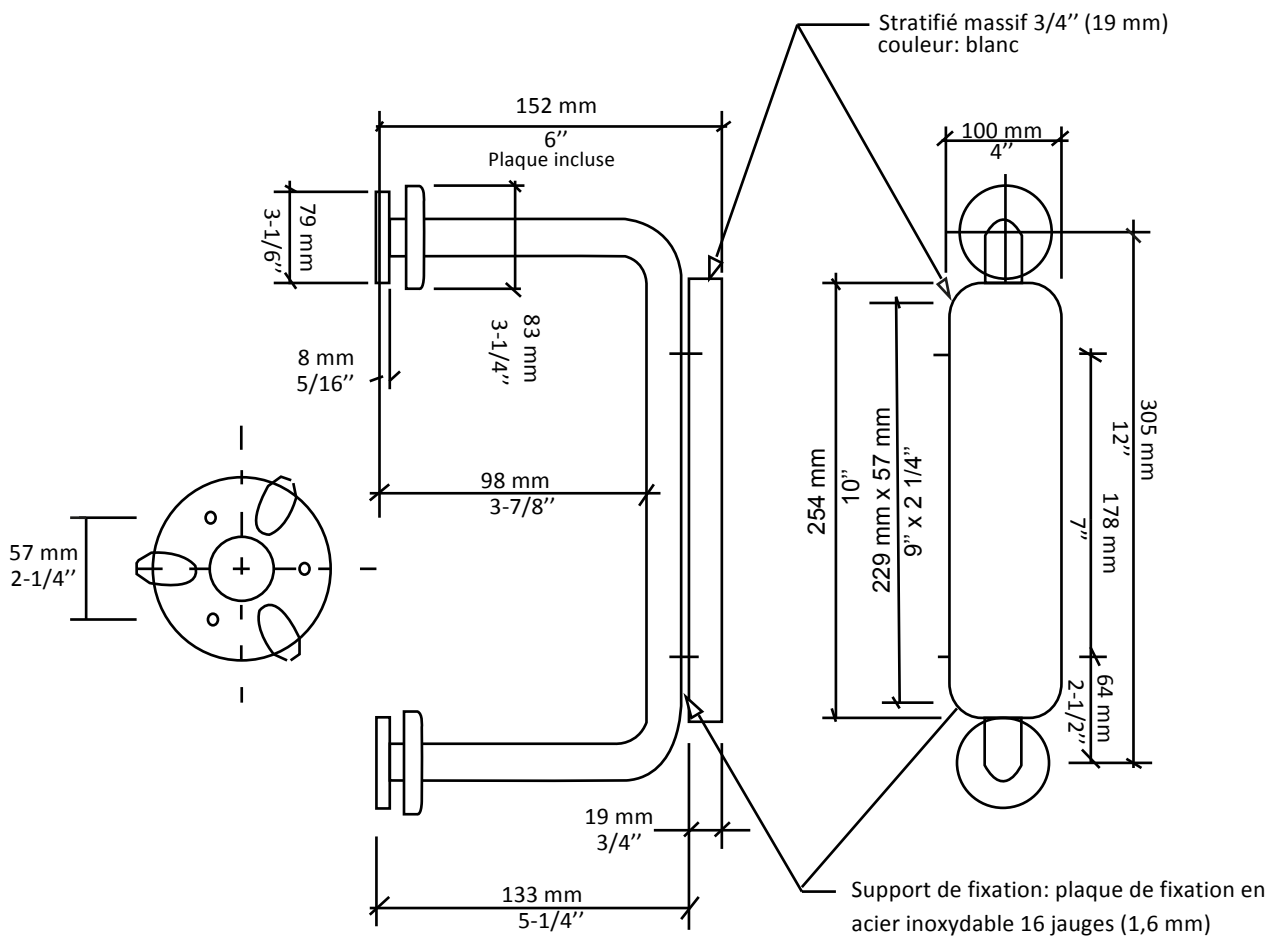


### DOSSERET POUR CABINET D'AISANCES

Modèle RL-7006



### DOSSIER EN PLASTIQUE MASSIF SUR SUPPORT EN ACIER INOXYDABLE 1-1/4" (32MM) DE DIAMÈTRE, AVEC CONSOLES À PRESSION



FINI SATIN

**FABRICATION:**

- Barre tube d'acier inoxydable 18-8, type 304, 18 jauges (1,2 mm)
- Plaque de fixation murale, fabriquée d'acier inoxydable 18-8, type 304, 1/8" (3 mm) d'épaisseur
- Consoles à pression, fabriquées d'acier inoxydable 18-8, type 04, 18 jauges (1,2 mm)